

Seit 1920

Hofer

**HOCHDRUCK
TECHNIK**

FABRIKATIONSPROGRAMM

ISOSTATISCHE

KOMPRESSOREN

ANLAGEN

PUMPEN

AUTOKLAVEN

BIS

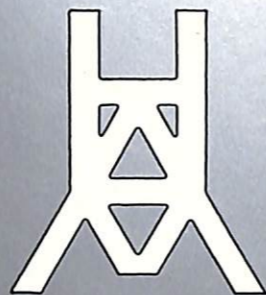
APPARATE

ARMATUREN

25000 ATÜ

• PLANUNG • KONSTRUKTION • HERSTELLUNG •

KOMPRESSOREN PUMPEN



Membrankompressoren

zur schmiermittelfreien Verdichtung von Gasen, auch für aggressive und aktive Medien, zum Komprimieren und Evakuieren, Leckraten bis 10^{-10} Torr l/sec

Ansaugleistungen bis 120 Nm³/h

Membrankompressoren 3-stufig bis 1000 atü
Membran-Zusatzkompressoren bis 3500 atü
Membran-Umfüllkompressoren

Kolbenkompressoren

Ansaugleistung bis 600 Nm³/h bei 150 atü und 15 Nm³/h bei 10 000 atü

Kolbenkompressoren 6-stufig bis 1000 atü
Zusatzkompressoren bis 10 000 atü
Umfüllkompressoren bis 1000 atü

Trockenlaufkompressoren 5-stufig bis 200 atü
mit Membranendstufe bis 3500 atü

Gasumlaufpumpen

Membran- und Kolbengasumlaufpumpen

Kolbenpumpen

Kolbenflüssigkeitspumpen und Abreßpumpen für 1000, 4000, 7000 und 10 000 atü Betriebsdruck
Höchst-Druck-Handpumpen bis 10 000 atü

Druckübersetzer bis 25 000 atü

für Hand- und halbautomatischen Betrieb

Membranpumpen

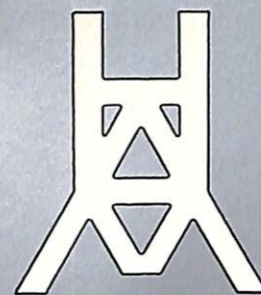
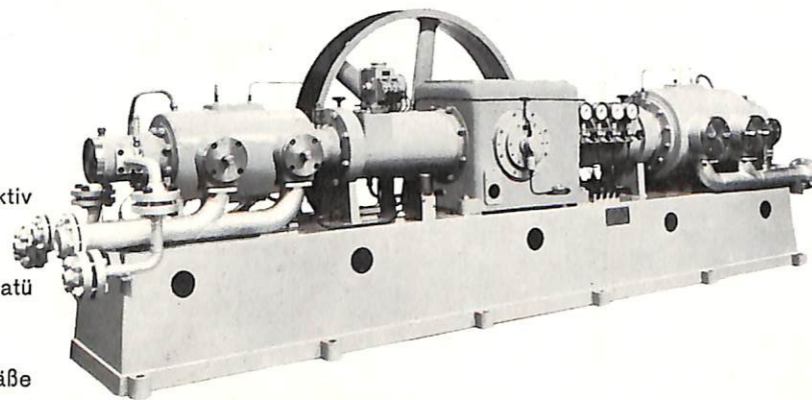
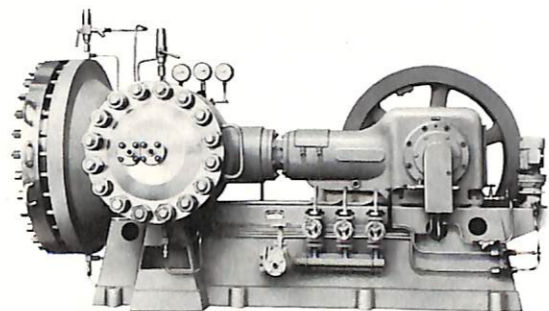
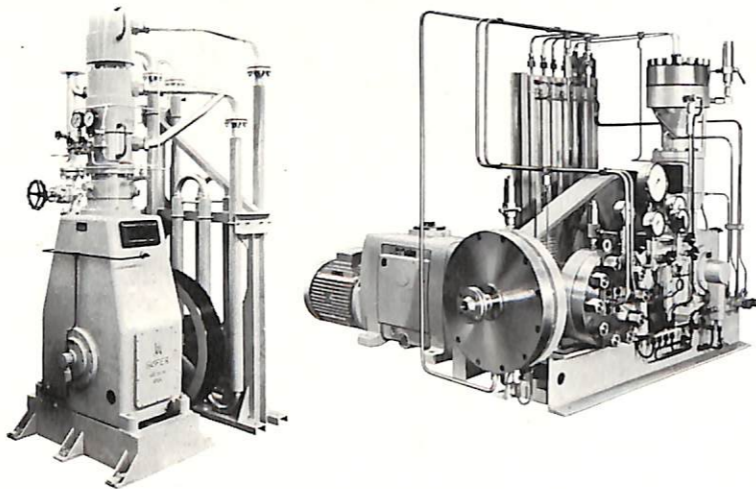
Membran-Flüssigkeitspumpen
Membran-Dosierpumpen

Hochdruck-Gasmengenmesser

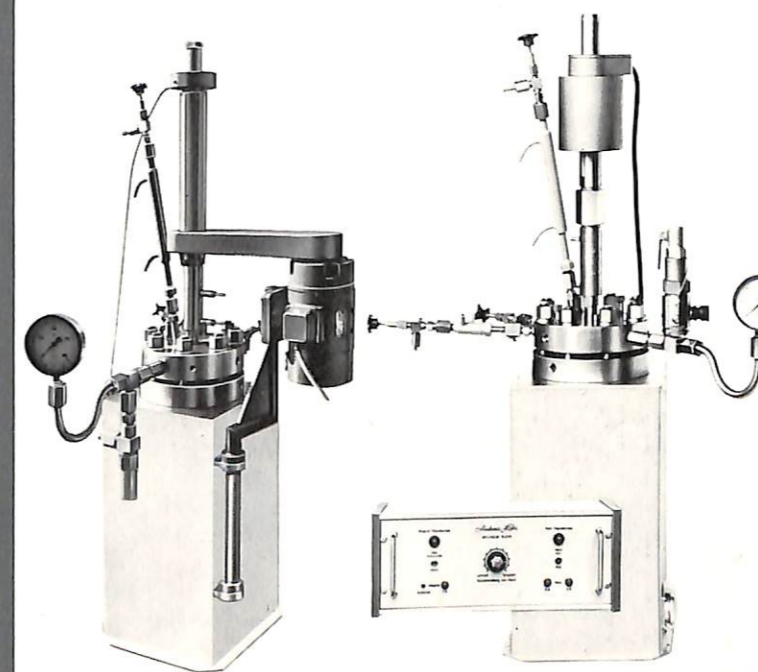
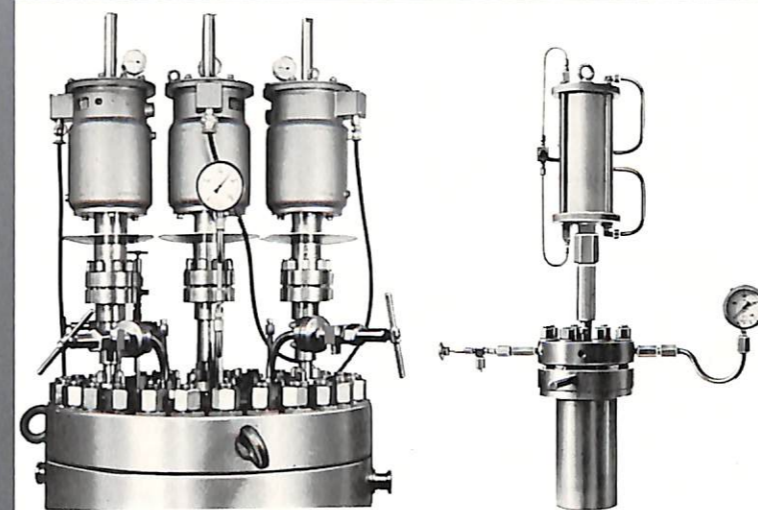
50 – 1000 atü, Meßbereich 0,1 – 300 l/h effektiv

Zubehör

Elektronische Druckmeßeinheiten 0 – 20 000 atü mit Analog- oder Digitalanzeige
Membranbruch-Anzeigevorrichtungen
Hochdruck-Ölabscheider, -Filter, -Puffergefäße



AUTOKLAVEN APPARATE



Autoklaven, stehende Ausführung

bis 3000 Liter Inhalt, mit diverserem Zubehör, wie Temperatur- und Druckmeßeinheiten, Elektro-, Gas-, Dampf- bzw. Ölumlaufl-Heizung, innenliegender Kühlschlange, Druckluftbrause, Gaseinleitungsrohr, Rückflußkühler

Kleinautoklaven

für orientierende Vorversuche bis 20 cm³ Inhalt für 500 atü/500° C

Schüttelautoklaven

mit Taumel- oder Kippbewegung

Rotierende Autoklaven

Rührautoklaven

mit folgenden Rührvorrichtungen:

stopfbüchsenlose Rührvorrichtungen

Elektromagnet-(Hub-)Rührvorrichtungen mit Hubzahlregelautomatik,

Druckluft-(Hub-)Rührvorrichtung mit Permanentmagnet-Kupplung,

Permanentmagnet-(Dreh-)Rührvorrichtung

mit stufenloser Drehzahlregelung, Drehzahlmessung und patentierter Drehzahlkontrollautomatik,

mit **druckdicht gekapseltem Drehstrommotor** oder mit

Stopfbüchse bzw. Gleitringdichtung

Kontaktanlagen

für kontinuierlichen und diskontinuierlichen Betrieb für Reaktionen zwischen Gasen und Flüssigkeiten bzw. deren Dämpfen

Isostatische Anlagen

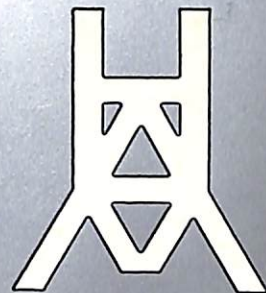
Laboranlagen

Produktionsanlagen

Kompakt- bzw. Grubenbauweise oder Rotamat Verschlußform: Rahmenkonstruktion, Bajonett-, Pflock- oder Schiebeverschluß

Anlagen für Labor und Betrieb

ARMATUREN



Armaturen

Eck- und Durchgangsventile
Feinregulier-Eckventile
Ventile für heiße Medien
Ventile für die Tieftemperaturtechnik
Ventilblöcke
Rohrverbindungselemente wie Zwischen-, Winkel-, T- und Kreuzstücke
Rohranschlußelemente wie Rohrkonen und Überwurfmutter, Doppelmutter, Reduzierstücke usw.
Rohrbruch- und Rückschlagventile
Manometer und Manometervorlagen
Schauglaseinrichtungen
Anschluß- und Abfüllarmaturen für Handels-Gasflaschen

Blockarmaturen

Armaturenprogramm für löt- und schweißfreien Rohranschluß bis **15 000 atü** Betriebsdruck
komplettes Programm wie oben beschrieben

pneumatische Membranventile

pneumatische Kolbenventile

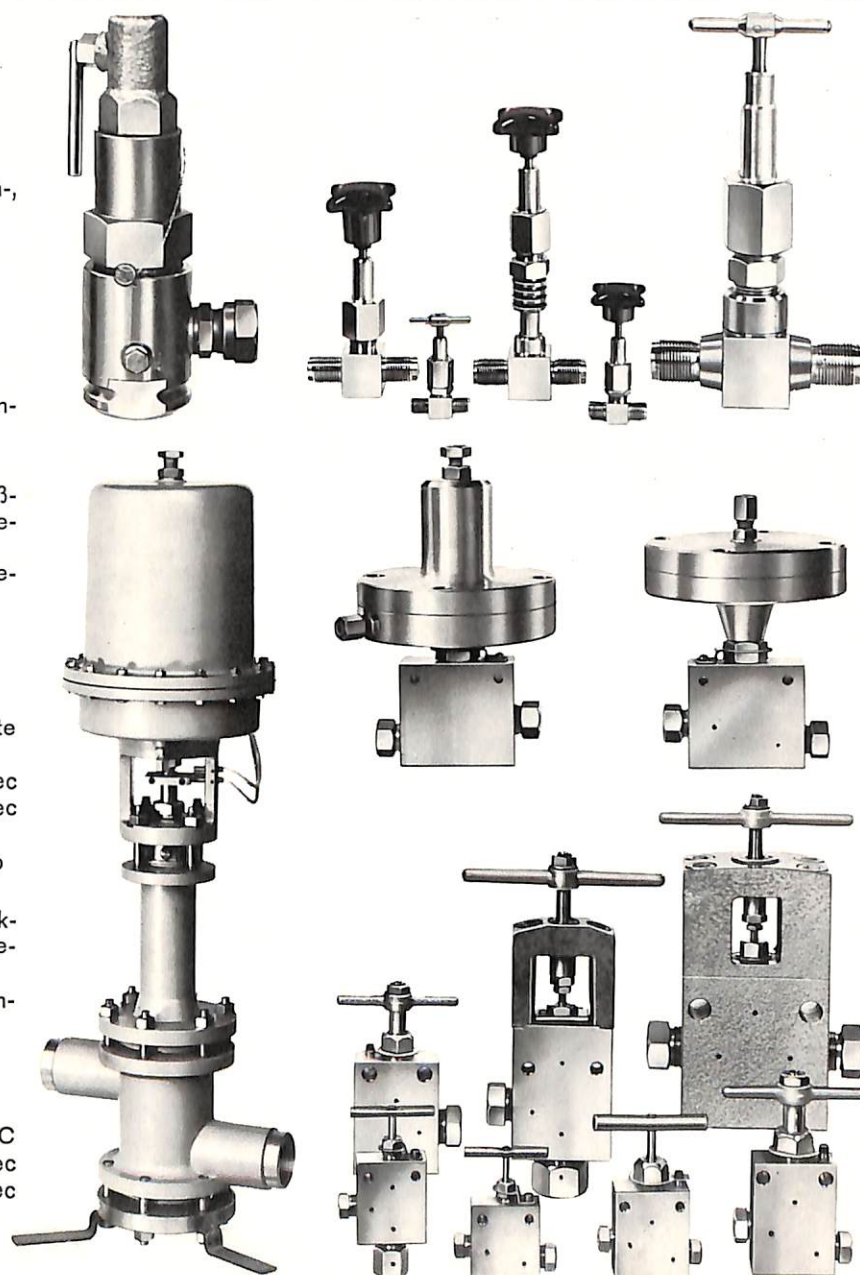
Reaktorarmaturen

Eck- und Durchgangsventile, Nennweite 3 ... 65 mm, Nenndruck 250 ... 64 atü
Leckraten: nach außen $< 10^{-7}$ Torr l/sec
im Durchg. $< 10^{-4}$ Torr l/sec
pneumatisch öffnend bzw. schließend, handbetätigt oder mit Motorstellantrieb
ferner:

Feinregulierventile, Druckminderer, Rückschlag- und Rohrbruchventile, Druckhalteventile und Verbindungsarmaturen
Rohranschlüsse nach Norm bzw. nach Angabe

bauteilgeprüfte Vollhub- und Proportional-Sicherheitsventile

Abblasedruck 3 ... 1100 atü
Betriebstemperatur -200°C ... $+450^{\circ}\text{C}$
Leckraten: nach außen $< 10^{-7}$ Torr l/sec
im Durchg. $< 10^{-4}$ Torr l/sec
Sonderausführungen bis 11 000 atü
Abblasedruck



Andreas Hofer

HOCHDRUCKTECHNIK GMBH · 433 MÜLHEIM (RUHR) · POSTFACH 010828
FRIEDRICH-FREYE-STRASSE 59-61 · ☎ (02133) 489183 · TELEX 856849 hofer